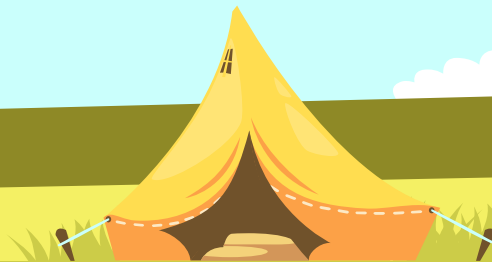


Bevismärket kniven

Tipsrunda att sätta upp när ni arbetar med knivbeviset.

Kajsa Dahlberg, Moheda Scoutkår



Fråga 1

Vad heter den vassa delen på kniven?

- 1. Blad
- X. Spets
- 2. Egg



Fråga 2

Hur skall du sitta när du täljer?

1. Nära en kompis

X. Bredbent

2. Utomhus



Fråga 3

Vilket måste du kunna för att få knivmärket?

1. Tälja en sked
- X. Slipa en kniv
2. Använda en kniv vid matlagning



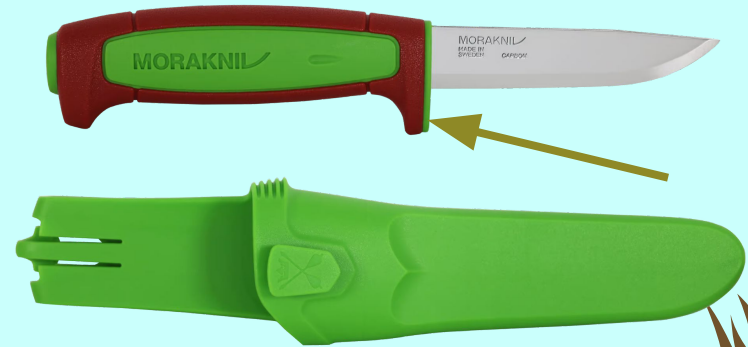
Fråga 4

Vad heter den här delen på kniven?

1. Parerstång

X. Egg

2. Handtag



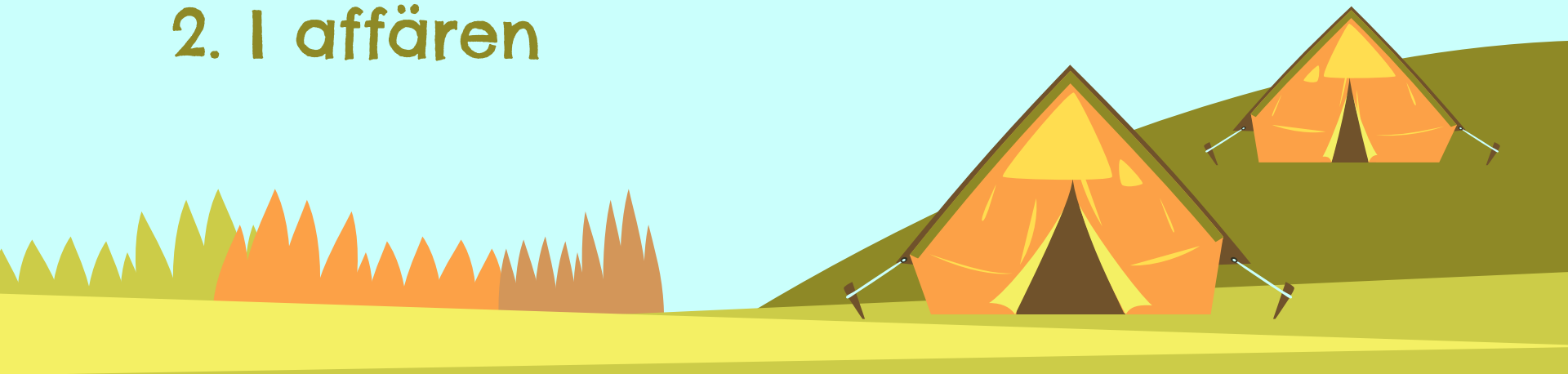
Fråga 5

Var är det inte förbjudet att ha kniv med sig enligt knivlagen?

1. I bilen

X. Hemma

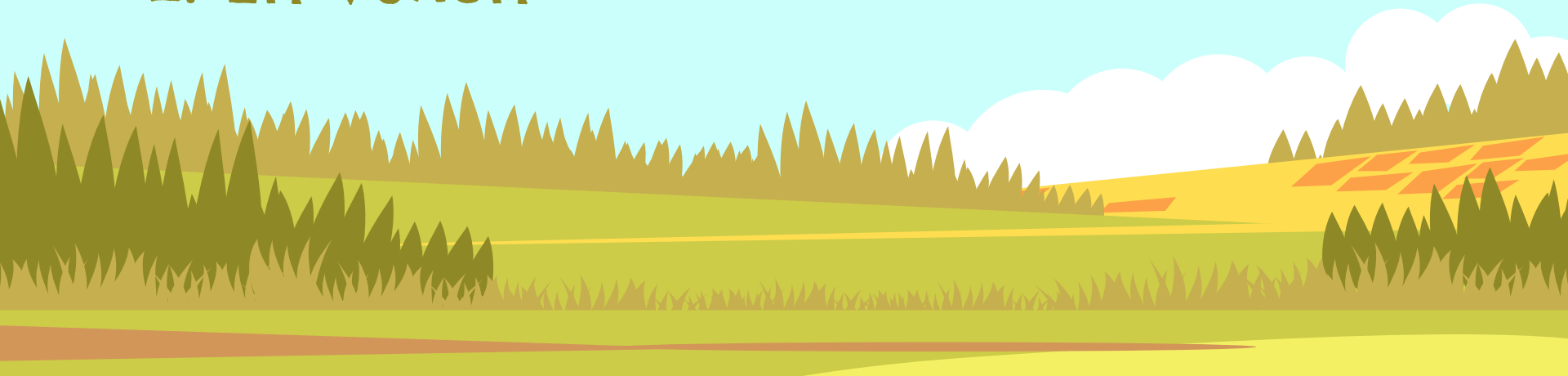
2. I affären



Fråga 6

Vem får ha kniv i fickan varje dag?

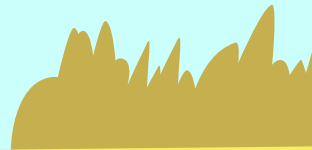
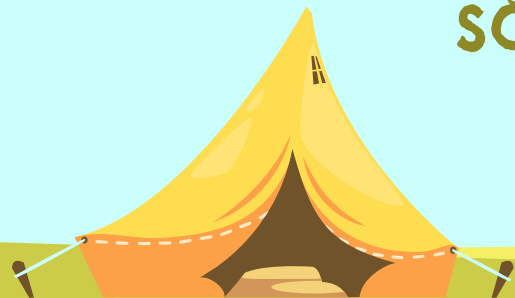
1. En hantverkare som arbetar med kniv
- X. En scout
2. En vuxen



Fråga 7

Hur ger man en kniv till en kompis på rätt sätt?

1. I sitt fodral
- X. Med spetsen mot kompisen
2. Läger ner den utan fodral så att kompisen kan ta den.



Fråga 8

Vilket straff får den som bryter mot knivlagen?

1. Fängelse i tre år

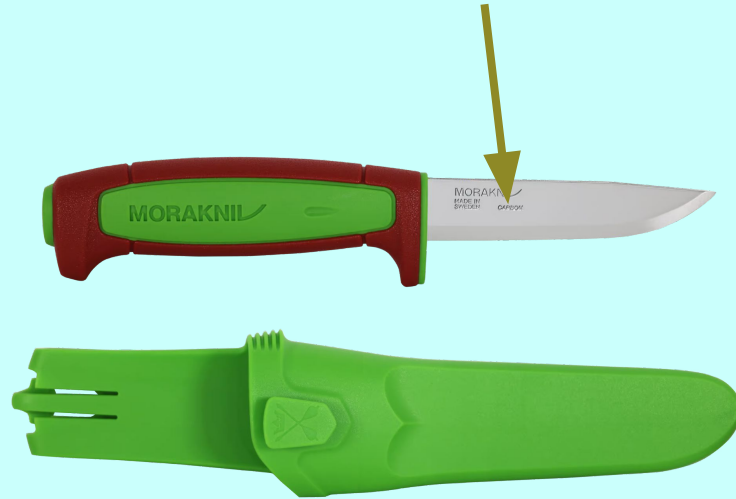
X. 2000 kr i böter

2. Böter eller fängelse i högst ett år.

Fråga 9

Vad heter den här delen på kniven?

- 1. Kniv
- X. Blad
- 2. Metall



Fråga 10

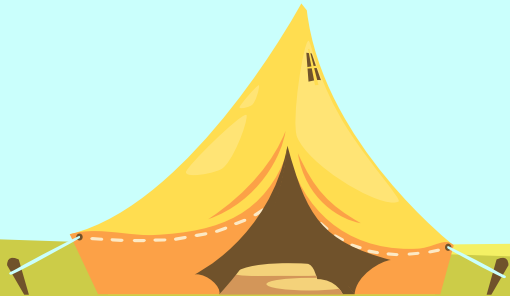
Vad händer om du använder kniven fel på scouterna?

1. En ledare blir arg
- X. Ingenting, du får tälja ändå
2. En ledare tar ditt knivbevis

Fråga 11

Var skall kniven ligga när den inte används?

1. Där alla ser den
- X. I fodralet
2. I en väska



Fråga 12

Vad heter den här delen på kniven?

- 1. Rygg
- X. Skaft
- 2. Fodral

